

売リゾートマンション

賀茂郡東伊豆町片瀬

伊豆急行片瀬白田駅より徒歩6分

片瀬白田駅より徒歩450mの平坦地、スーパーはなまるまで350m平坦



230万円

専有面積 : 28.35㎡ 1DK

築年月:1991年6月 構造:S R C 2F/10F 南西向き

管理費:13,500円/月 修繕積立金:6,290円/月 水道基本料:1,430円/月
温泉補償金積立金:600円/月

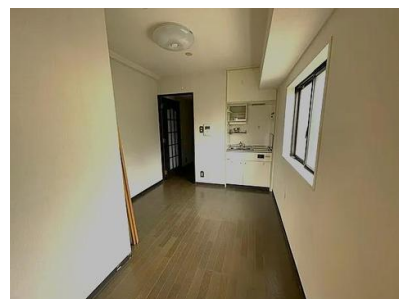
無指定

バルコニー面積:4.26㎡

現況:空家 引渡可能年月:相談 所有権 取引態様:媒介

備考:角部屋 温泉大浴場・サウナ付き

上水道,浄化槽,公営水道,電気コンロ一口,バイク置場,ごみ出し24時間OK



(株)ドラゴンハウス

(公社)静岡県宅地建物取引業協会会員 静岡県知事(1)第15013号
〒413-0102 熱海市下多賀 8 9 7 - 7

☎ 0557-55-7441

FAX : 0557-55-7442

スマイミー静岡物件番号 : 00153496

物件情報の
詳細はこちら

