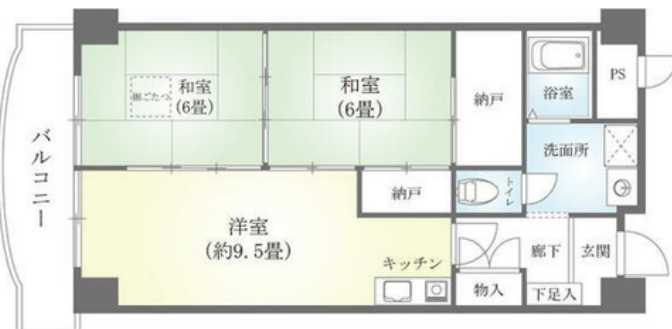


売マンション

熱海市咲見町

東海道・山陽新幹線 熱海駅より 徒歩12分
熱海駅より870m

熱海駅徒歩圏内、温泉大浴場完備の中銀ライフケア咲見町物件。一度成約済みですが再販。街歩きも楽しめる安心のリゾートライフを。



99万円

専有面積：60.91㎡ 2LDK

築年月:1986年9月 構造:RC 1F/5F 南西向き

管理費:58,900円/月 修繕積立金:17,600円/月 運営保証金:1,000,000円
ライフケア登録料1人:330,000円 メンバー会費:250円/月 上下水道料:5,433円/月
CATV:1,000円/月

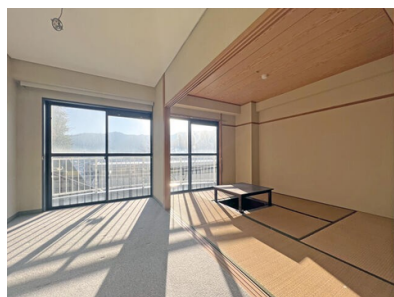
駐車場空無

2種中高

バルコニー面積:7.18㎡

現況:空家 引渡可能年月:即時 所有権 取引態様:媒介

備考:管理費はやや高めも、週末滞在やリゾートを割り切って楽しめる再販物件。



(株)ドラゴンハウス

(公社)静岡県宅地建物取引業協会会員 静岡県知事(1)第15013号
〒413-0102 熱海市下多賀 8 9 7 - 7

0557-55-7441

FAX: 0557-55-7442

スマイミー静岡物件番号: 00152040

物件情報の
詳細はこちら

